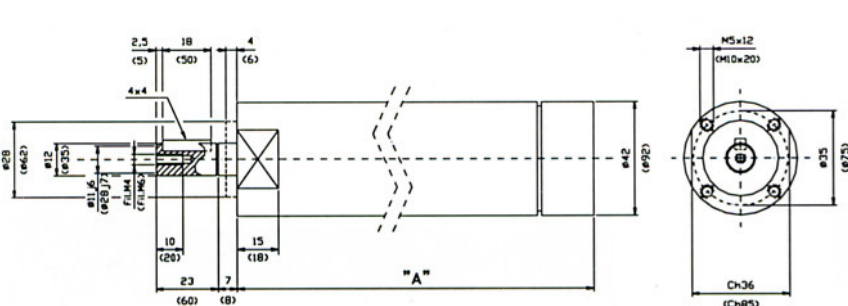
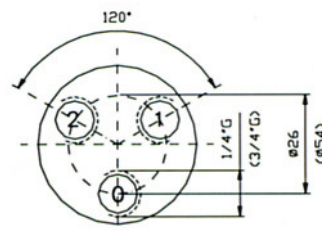


# MOTORI PNEUMATICI MODULARI A PALETTE

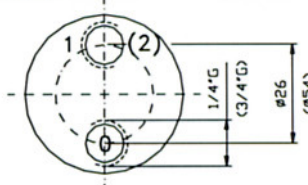


MOTORI REVERSIBILI



- 0 - Scarico
- 1 - Alimentazione per rotazione destrorsa
- 2 - Alimentazione per rotazione sinistrorsa

MOTORI NON REVERSIBILI



NOTA: I valori esposti in parentesi sono riferiti alla serie "Z4"

## Prestazioni e Dimensioni SERIE Z5

Modelli		Velocità libera (Giri/1')			Velocità alla massima potenza			Coppia alla massima potenza (Nm)			Coppia allo spunto (Nm)			Coppia di stallo (Nm)			Quota "A" mm	Peso Kg	N° stadi di riduzione
		7 bar	5 bar	3 bar	7 bar	5 bar	3 bar	7 bar	5 bar	3 bar	7 bar	5 bar	3 bar	7 bar	5 bar	3 bar			
Reversibili	Non Reversibili	HP 0,53	HP 0,35	HP 0,15	HP 0,53	HP 0,35	HP 0,15	HP 0,53	HP 0,35	HP 0,15	HP 0,53	HP 0,35	HP 0,15	HP 0,53	HP 0,35	HP 0,15			
Z53180	Z53140	15000	13400	11800	7500	6700	5900	0,5	0,3	0,1	0,6	0,4	0,2	0,9	0,6	0,3	118	0,9	0
Z531811	Z531411	3800	3400	3000	1900	1700	1500	1,9	1,4	0,7	2,9	1,8	1	3,9	2,8	1,4	118	0,9	1
Z531812	Z531412	2800	2550	2250	1400	1275	1125	2,6	1,9	0,9	3,9	2,8	1,3	5,2	3,8	1,8	118	0,9	1
Z531813	Z531413	2400	2180	1930	1200	1090	965	3	2,2	1,1	4,5	3,3	1,6	6	4,4	2,2	118	0,9	1
Z531814	Z531414	2100	1900	1690	1050	850	845	3,5	2,4	1,2	5,2	4,2	1,8	7	5,6	2,4	118	0,9	1
Z53182	Z53142	1200	1000	900	600	500	450	6,3	4,8	2,3	9,6	6	3,3	13	9,3	4,7	135	1	2
Z531821	Z531421	900	755	670	450	377	335	8	6,3	3,1	12	9,4	4,6	16	13	6,2	135	1	2
Z531822	Z531422	630	565	500	315	282	230	11	8,4	4,2	17	13	6,3	23	17	8,4	135	1	2
Z531823	Z531423	540	485	430	270	242	215	13	10	4,9	19	15	7,3	26	20	9,8	135	1	2
Z531824	Z531424	480	425	375	240	212	187	15	11	5,6	22	16	8,4	30	22	11	135	1	2
Z53183	Z53143	270	220	200	135	110	100	27	20	10	40	31	15	53	41	21	157	1,2	3
Z531831	Z531431	190	168	150	85	84	75	42	28	14	63	42	21	84	56	28	157	1,2	3
Z531832	Z531432	140	126	110	70	63	55	51	38	19	75	57	28	102	76	38	157	1,2	3
Z531833	Z531433	120	108	95	60	54	48	60	44	22	90	66	33	120	88	44	157	1,2	3
Z531834	Z531434	110	95	83	55	47	42	65	50	25	97	75	37	130	100	50	157	1,2	3
Z53184	Z53144	60	50	45	30	25	22	140	93	47	210	140	70	280	185	93	175	1,3	4
Z531841	Z531441	46	37	33	23	19	16	157	125	65	235	187	97	315	250	130	175	1,3	4
Z531842	Z531442	32	28	24	16	14	12	230	170	87	345	255	145	460	340	194	175	1,3	4
Z531843	Z531443	26	24	21	13	12	10	277	198	105	410	297	157	550	396	210	175	1,3	4
Z531844	Z531444	23	21	18	11	10	9	328	238	117	485	357	175	650	476	234	175	1,3	4

Consumo aria	→ a 7 bar 8,6 l/sec	a 6 bar 7,4 l/sec	a 5 bar 6,2 l/sec	a 4 bar 5,1 l/sec	a 3 bar 3,8 l/sec	a 2 bar 2,4 l/sec
--------------	---------------------	-------------------	-------------------	-------------------	-------------------	-------------------

	Standard	Opzione
Corpo motore	acciaio inox	-
Albero	acciaio al carbonio	acciaio inox



**Attenzione:** I motori della serie Z5 non possono essere sottoposti a coppie resistenti superiori a 60 Nm. Pertanto i valori esposti in campo celeste sono da intendersi puramente indicativi.

## Prestazioni e Dimensioni SERIE Z4

Modelli		Velocità libera (Giri/1')			Velocità alla massima potenza			Coppia alla massima potenza (Kgm)			Coppia allo spunto (Kgm)			Coppia di stallo (Kgm)			Quota "A" mm	Peso Kg	N° stadi di riduzione
		7 bar	5 bar	3 bar	7 bar	5 bar	3 bar	7 bar	5 bar	3 bar	7 bar	5 bar	3 bar	7 bar	5 bar	3 bar			
Reversibili	Non Reversibili	HP 4,0	HP 2,6	HP 1,6	HP 4,0	HP 2,6	HP 1,6	HP 4,0	HP 2,6	HP 1,6	HP 4,0	HP 2,6	HP 1,6	HP 4,0	HP 2,6	HP 1,6			
Z400181	Z400141	3200	2900	2400	1600	1450	1200	1,8	1,3	0,9	2,8	2	1,4	3,6	2,6	1,8	210	6,2	1
Z400182	Z400142	1900	1700	1400	950	850	700	3	2,2	1,5	4,8	3,4	2,4	6	4,4	3	210	6,2	1
Z400183	Z400143	1050	950	800	525	475	400	5,5	3,8	2,8	8,5	6	4,5	11	7,6	5,6	210	6,2	1
Z4001811	Z4001411	650	570	480	325	285	240	8,8	6,8	4,5	14	10,8	7,5	17,5	13,5	9	247	7,8	2
Z4001812	Z4001412	460	410	350	230	205	175	12	8,8	6,5	19	14	10,3	24	17,5	13	247	7,8	2
Z4001821	Z4001421	380	340	280	190	170	140	15	11	8	24	17	12,5	30	22	16	247	7,8	2
Z4001822	Z4001422	270	240	200	135	120	100	20,5	15	10,8	33	24	17,5	41	30	21,5	247	7,8	2
Z4001831	Z4001431	210	180	160	105	90	80	27	18	14	43	29	23	54	36	28	247	7,8	2
Z4001832	Z4001432	150	130	110	75	65	55	38	27	20	60	43	32	76	54	40	247	7,8	2
Z40018124	Z40014124	110	104	85	55	52	43	49	35	26	78	56	41,5	98	70	52	292	9,8	3
Z40018214	Z40014214	95	84	70	47	42	35	60	43	31,5	96	69	50	120	86	63	292	9,8	3
Z40018224	Z40014224	70	60	50	35	30	25	82,5	59	43,5	132	95	70	165	118	87	292	9,8	3
Z40018314	Z40014314	52	46	40	26	23	20	108	78	57	172	125	91	216	156	114	292	9,8	3
Z40018324	Z40014324	36	32	28	18	16	14	150	110	80	243	175	128	300	220	160	292	9,8	3

Consumo aria	→ a 7 bar 6,3 l/sec	a 6 bar 5,8 l/sec	a 5 bar 5,2 l/sec	a 4 bar 4,4 l/sec	a 3 bar 3,2 l/sec	a 2 bar 2,1 l/sec
--------------	---------------------	-------------------	-------------------	-------------------	-------------------	-------------------