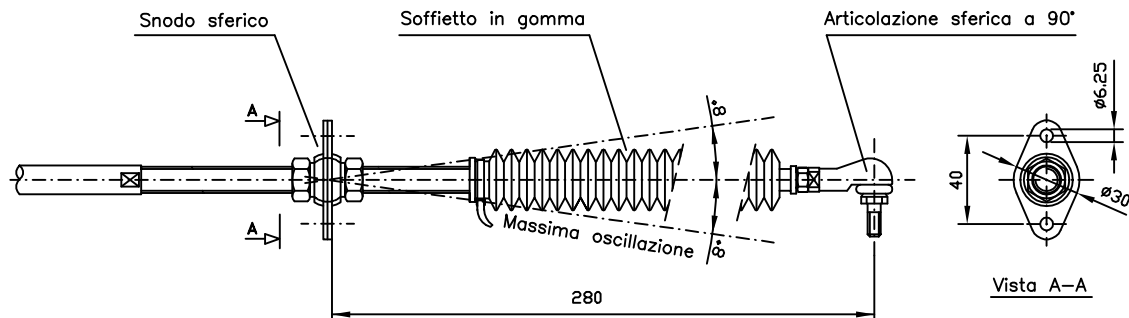




Cavi flessibili per comando idraulico — Mod. V7 —

R.C.D. s.r.l.

Via Parini, 9
40069 Zola Predosa
Bologna - Italia
Tel. (+39) 0516186111
Fax (+39) 0516186188
E-Mail: rcd@rcd.it



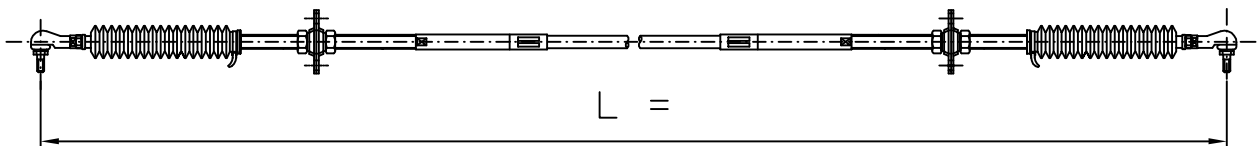
Caratteristiche tecniche:

I cavi flessibili per la trasmissione a distanza del comando idraulico, presentano le seguenti caratteristiche:

- Cavo interno flessibile realizzato con trefolo di acciaio rivestito con NYLON a scorrimento su HOSTAFORM
- Guaina esterna realizzata con spirale in acciaio protetta da guaina in PVC
- Terminali antiruggine in ottone con asta terminale in acciaio inox e protezione in gomma (soffietto)
- Corsa massima di lavoro = 180 mm. (± 90 mm.)
- Carico massimo = 200N
- Raggio minimo di curvatura = 200 mm.
- Angolo massimo di oscillazione sull'asse dello snodo = $\pm 8^\circ$

Determinazione lunghezza cavo:

La lunghezza del cavo deve essere calcolata ipotizzando un percorso il più rettilineo possibile tenendo in considerazione che, gli eventuali raggi di curvatura dovuti ad evitare ostacoli, non dovranno essere inferiori a 200 mm.



I cavi non richiedono manutenzione particolari, tranne una modesta lubrificazione con "grasso silconico" (da realizzare ogni anno) sulle articolazioni sferiche.