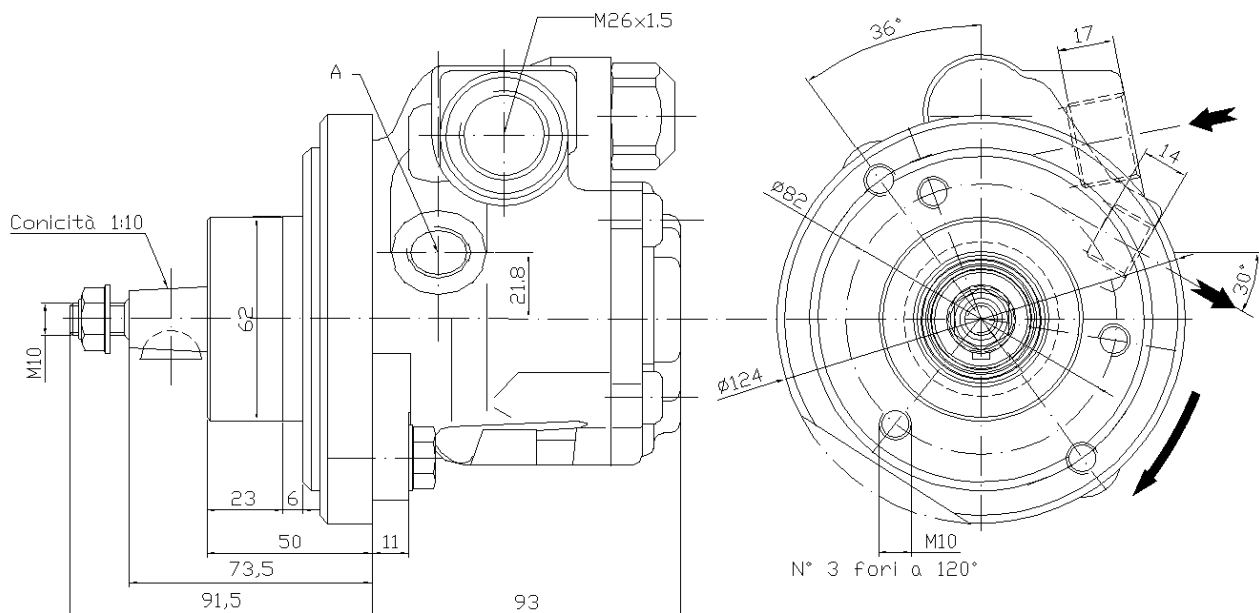


## Pompe a palette sostituzione Alghi 21 cm<sup>3</sup>

R.C.D. s.r.l.  
Via Parini, 9  
40069 Zola Predosa  
Bologna – Italia  
Tel. (+39) 051 6186111  
Fax (+39) 051 6186188  
E-mail: rcd@rcd.it



### Caratteristiche Tecniche

Codice	Cilindrata (cm/giro)	Portata (l/min.)	Pressione max (bar)	Velocità di Rotazione (giri/min.)		Rotazione	Tiro Cinghia	A
				minima	massima			
225497	21	8	150 (senza valv.)	500	3500	DX	SI	M18x1,5
225498	21	12	150 (senza valv.)	500	3500	DX	SI	M18x1,5
225500	21	8	150 (senza valv.)	500	3500	SX	SI	M18x1,5
225501	21	12	150 (senza valv.)	500	3500	SX	SI	M18x1,5
225502	21	16	150 (senza valv.)	500	3500	SX	SI	M18x1,5
225552	21	16	150 (senza valv.)	500	3500	DX	SI	M18x1,5
226945	21	12	70	500	3500	DX	SI	M18x1,5
227126	21	12	60[+10; 0]	500	3500	SX	SI	M18x1,5

#### Indicazioni di impiego

**FLUIDO:** - Devono essere impiegati oli idraulici ATF, con viscosità di 3,5 °E a 50 °C e punto di congelamento inferiore a -35 °C. La temperatura dell'olio in esercizio continuo non deve superare i 70 °C.

**TUBAZIONI:** - In aspirazione è ammessa una depressione non maggiore di 0,3 bar.  
E' consigliabile impiegare tubazioni corte dal diametro interno più ampio possibile, senza curve e strozzature. Tutte le tubazioni devono entrare o partire sotto il livello minimo dell'olio, onde evitare formazioni di schiuma.

La **RCD s.r.l.** si riserva il diritto di variare senza preavviso le caratteristiche tecniche dimensionali e le prestazioni del prodotto illustrato.